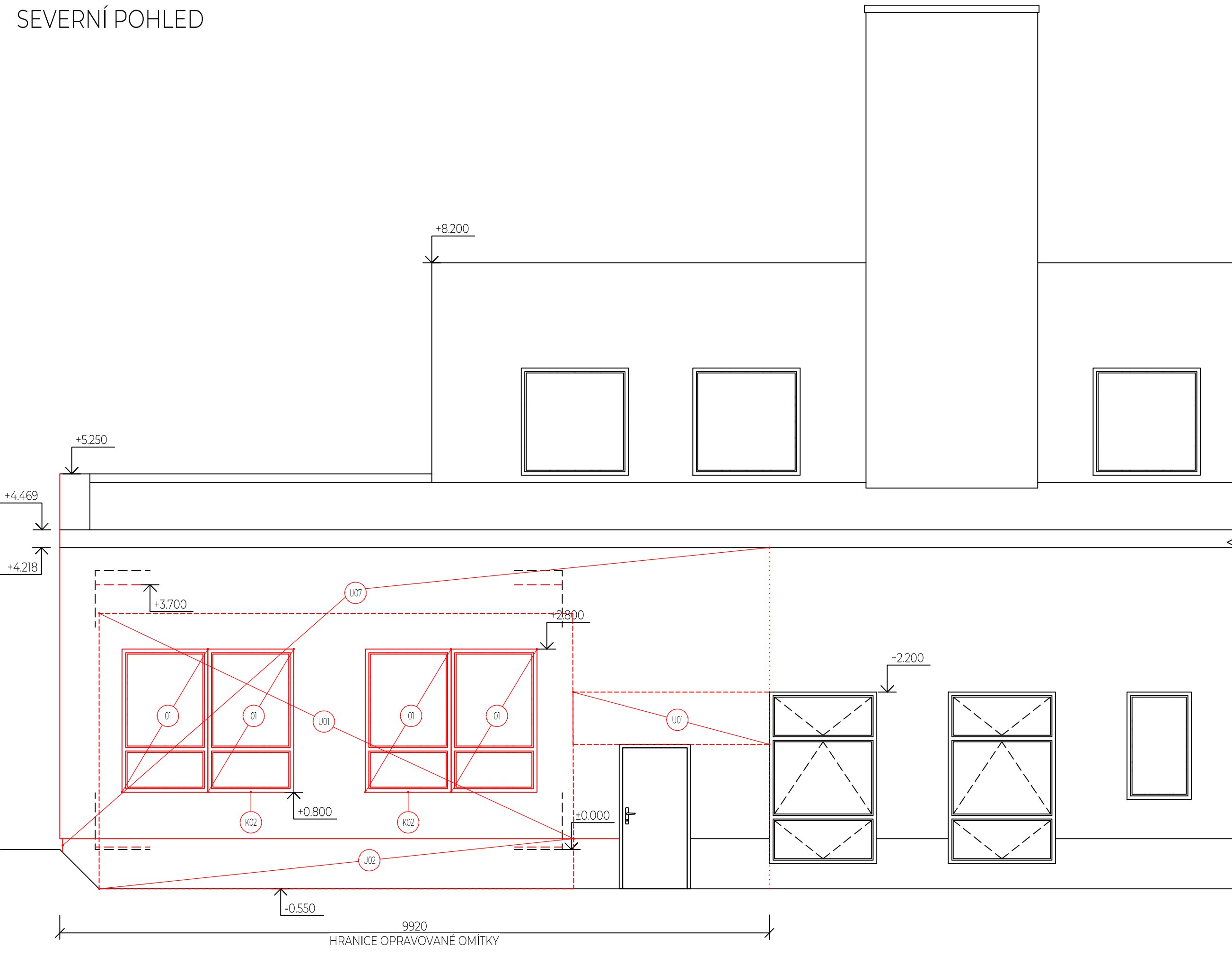
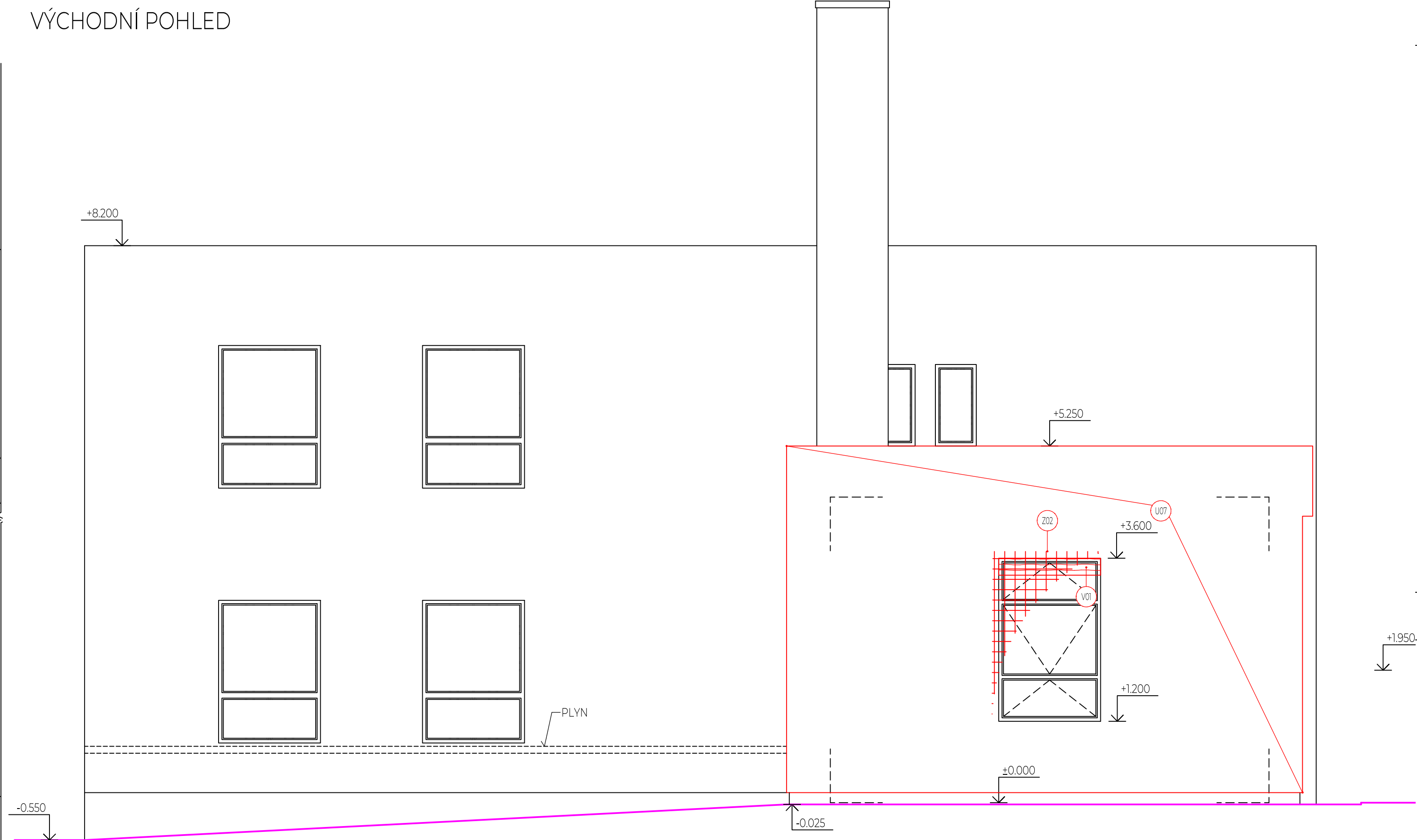


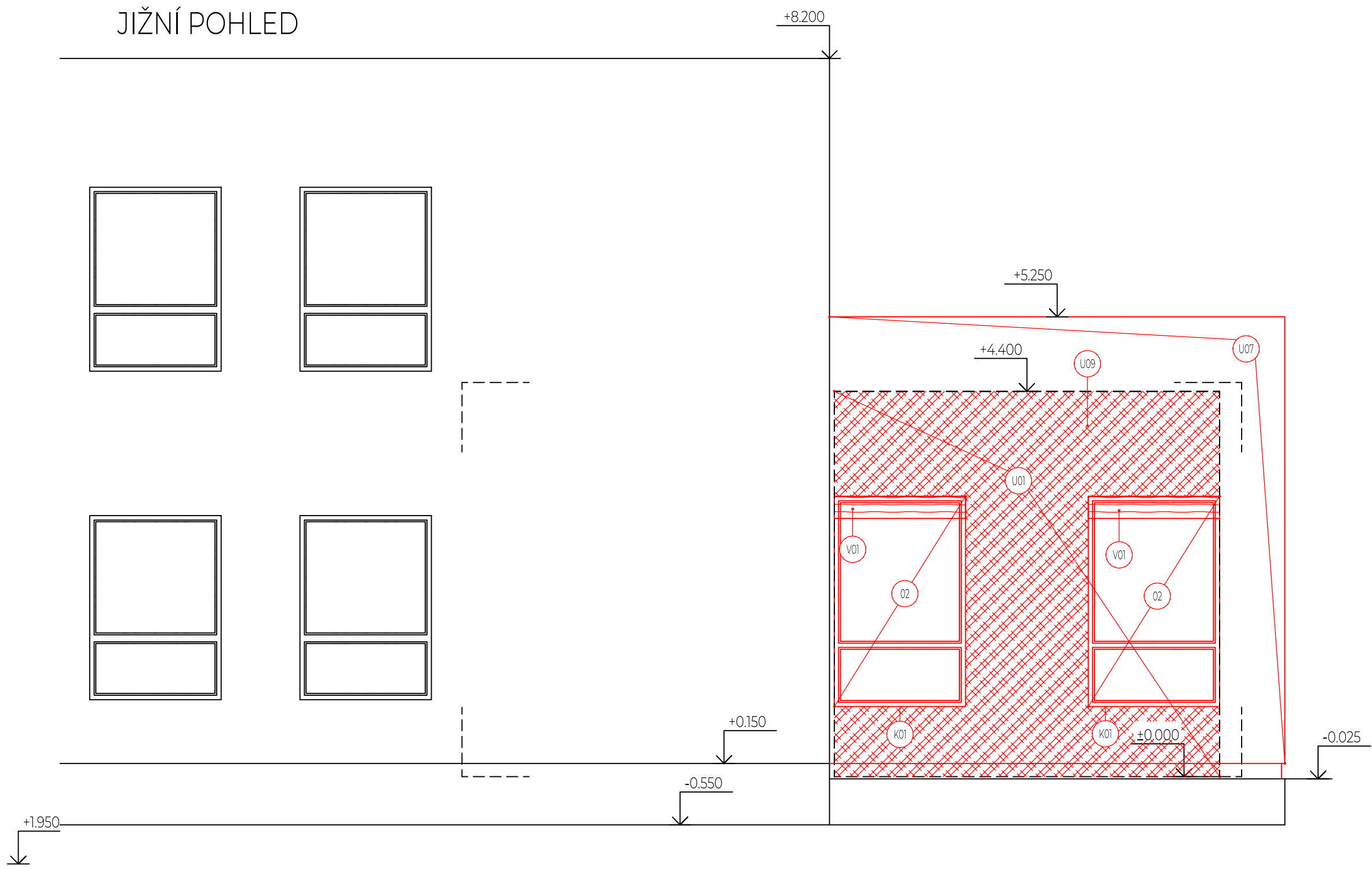
SEVERNÍ POHLED



VÝCHODNÍ POHLED



JIŽNÍ POHLED



Stavební úpravy

OZNAČENÍ	POPIS
U01	DOPLNĚNÍ CHYBĚJÍCÍHO SOUVRSTVÍ ETICS TL 120 MM (MW).
U02	DOPLNĚNÍ CHYBĚJÍCÍHO SOUVRSTVÍ ETICS TL 80 MM (XPS). MOZAICOVÁ OMÍTKA.
U07	OČIŠTĚNÍ STÁVAJÍCÍHO ETICS TLAKOVOU VODOU, NAPĚTĚROVÁNÍ, NANESENÍ STĚRKY VČETNĚ ARMOVACÍ TKANINY, PENETRACE + SILIKONOVÁ OMÍTKA ZR. 15 MM. BARVA BUDE SLADĚNA SE STÁVAJÍCÍM ODSTÍNEM. PROVEDENÍ POVRCHOVÉ ÚPRAVY BUDE DLE TECHNOLOGICKÉHO PŘEDPISU DODAVATELE ETICS.
U09	SVISLÉ VÝZDÍVKY 350U TVOŘENY ZDÍVEM Z PÓROBETONOVÝCH TVÁRNIC STATIK PD P4-550 (CHARAKTERISTICKÁ PEVNOST ZDÍVA V TLAKU 314 N/MM <sup>2</sup> , NÁVRHOVÁ HODNOTA TEPELNÉ VODIVOSTI ?U=0,147 W/(M.K) TL 500 MM.

LEGENDA MATERIÁLŮ

- STÁVAJÍCÍ ZDIVO
- Tepelná izolace OS
- ZDIVO PLYNOSILIKÁT
- ZDIVO CP NA MC
- Vodotěsná izolace
- BETON PROSTÝ BEZ VÝZTUŽE
- ZEMINA PŮVODNÍ

Vypracoval Tomáš Sýkora	Zdroj: projektant Tomáš Sýkora	Tech. kontrola Tomáš Sýkora	<div>Tomáš Sýkora projektová kancelář</div> <div>Tomáš Sýkora BIEBLOVA 162/18 615 00 BRNO ČKAIT 1005516 MOB. 732 215 216</div>	
Kreslil Tomáš Sýkora				
Investor MĚSTO IVANČICE, PALACKÉHO NÁMĚSTÍ 196/6, 664 91 IVANČICE				Revize R-00
Adresa VESTAVBA ODBORNE UČEBNY V BYVALÉ UHELNÉ ŽŠ VL. MENŠÍKA, IVANČICE				datum 01/2023
Dokumentace D.1.1 - Architektonicko-stavební řešení				úkol DSP+DPS
Obsah výkresu NAVRHOVANÝ STAV - POHLEDY				č. zakázky 22 014
				stavební objekt
				SO 01
				Mřítko 150